

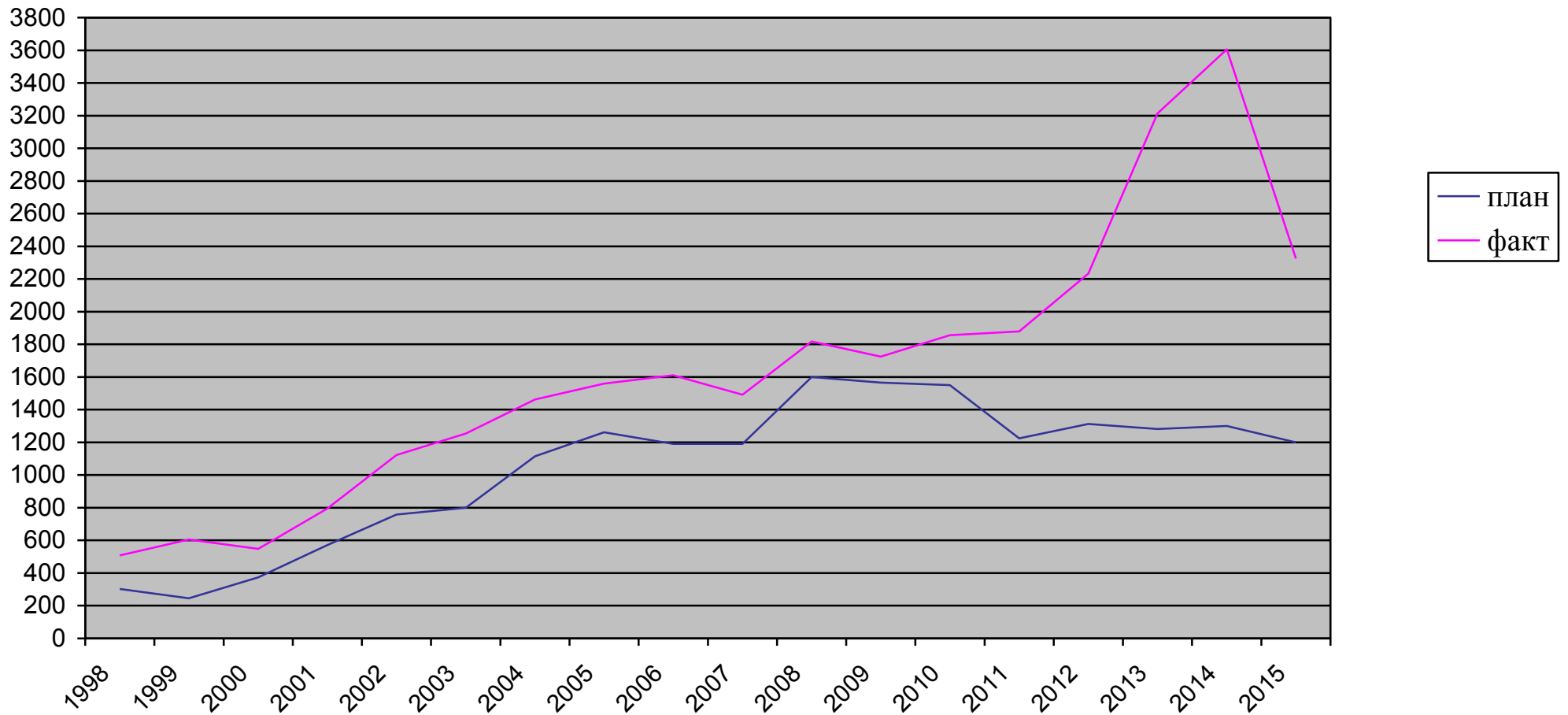
СТАТИСТИЧНІ ДАНІ

про підвищення кваліфікації слухачів у Волинському обласному центрі перепідготовки та підвищення кваліфікації працівників органів державної влади, органів місцевого самоврядування, керівників державних підприємств, установ та організацій протягом 1998-2015 років

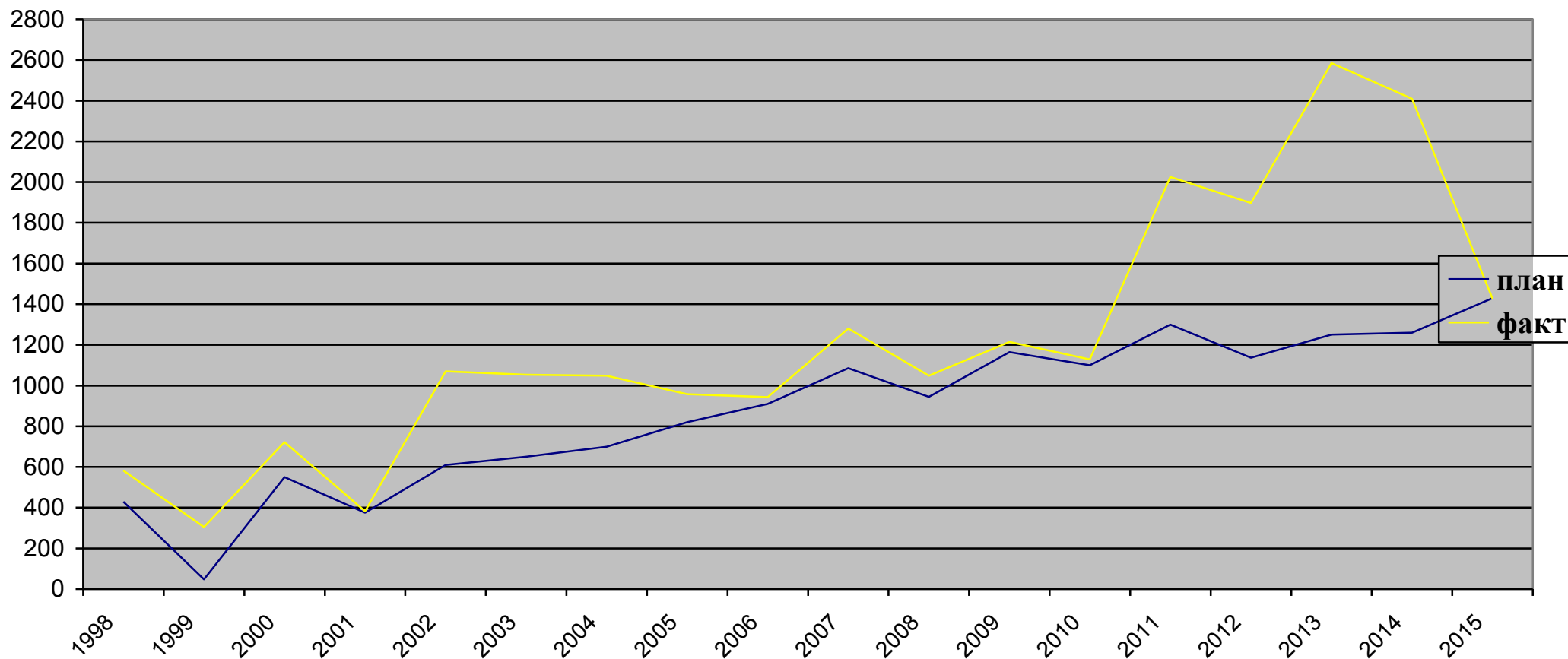
Категорії слухачів	1998		1999		2000		2001		2002		2003		2004		2005		2006	
	план	факт	план	факт	план	факт	план	факт	план	факт	план	факт	план	факт	план	факт	план	факт
Державні службовці	758	1123	40	305	303	508	245	605	374	548	800	1254	1115	1463	1600	1817	1190	1611
Посадові особи місцевого самоврядування	610	1070	199	151	429	582	48	305	550	722	650	1053	700	1048	945	1048	910	943
Працівники підприємств, установ, організацій	200	631	-	497	54	100	181	395	157	269	180	389	145	215	265	200	250	412
Всього осіб	1568	2824	239	953	786	1190	474	1305	1081	1539	1630	2696	1960	2726	2247	2792	2350	2966

Категорії слухачів	2007		2008		2009		2010		2011		2012		2013		2014		2015	
	план	факт	план	факт	план	факт	план	факт	план	факт	план	факт	план	факт	план	факт	план	факт
Державні службовці	1190	1491	1600	1817	1566	1725	1550	1856	1225	1879	1313	2233	1281	3213	1300	3606	1200	2326
Посадові особи місцевого самоврядування	1085	1281	945	1048	1164	1215	1100	1129	1300	2025	1137	1897	1250	2585	1260	2409	1430	1425
Працівники підприємств, установ, організацій	260	790	265	200	150	197	230	663	-	358	150	488	184	681	240	970	270	427
Всього осіб	2535	3562	2810	3065	2880	3137	2880	3648	2525	4262	2600	4618	2715	6479	2800	6985	2900	4178

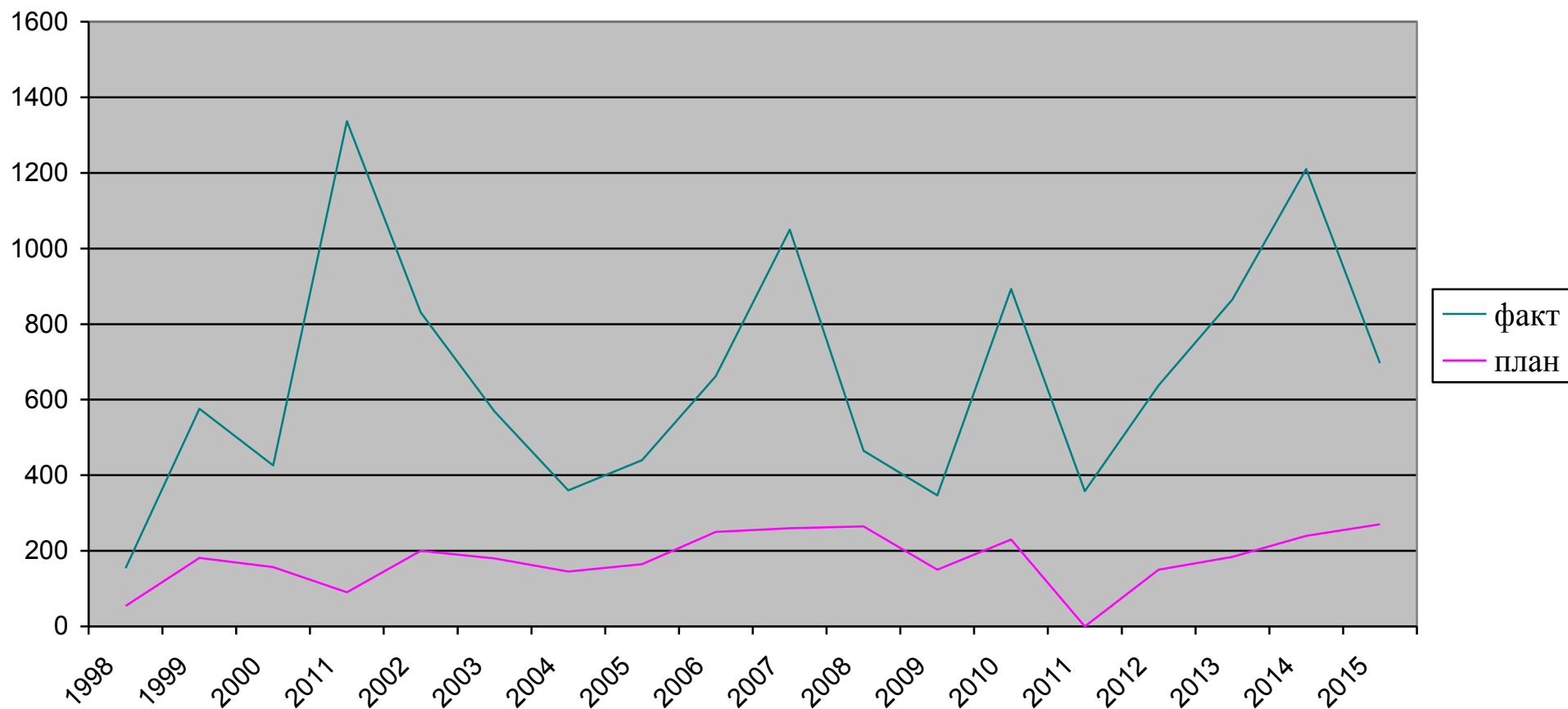
Діаграма 1. Динаміка підвищення кваліфікації державних службовців протягом 1998-2015 років (чол.)



Діаграма 2. Динаміка підвищення кваліфікації посадових осіб місцевого самоврядування протягом 1998-2015 років (чол.)



Діаграма 3. Динаміка підвищення кваліфікації працівників державних підприємств, установ і організацій протягом 1998-2015 років (чол.)



Діаграма 4. Динаміка підвищення кваліфікації усіх категорій слухачів протягом 1998-2015 років (чол.)

